



# Wirtschaft in Zahlen

# 2021



## IHK-zugehörige Unternehmen am 01.01.2021

Eingetragene Unternehmen	2.166
davon im Handelsregister (HR)	2.159
- Hauptniederlassungen	2.136
- Zweigniederlassungen	23
davon im Genossenschaftsregister	7
Betriebsstätten	378
Nichteingetragene Gewerbetreibende	5.907
<b>Unternehmen insgesamt</b>	<b>8.451</b>

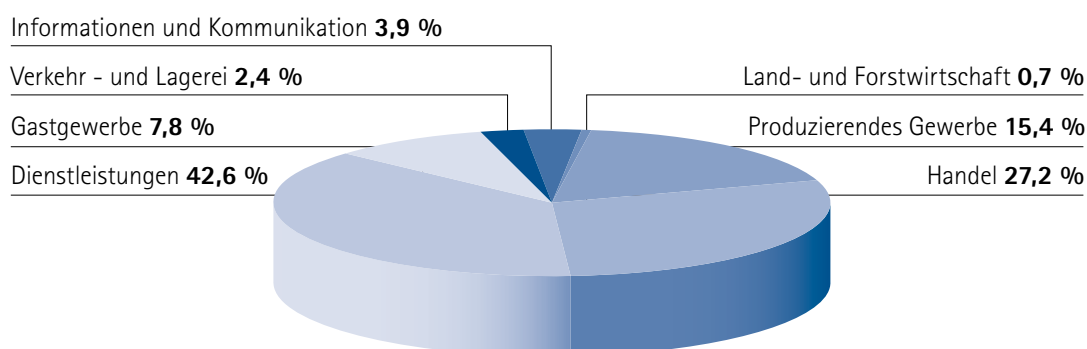
Quelle: IHK zu Coburg

## IHK-zugehörige Unternehmen nach Wirtschaftszweigen am 01.01.2021

Wirtschaftszweig	im Handels- register eingetragenen	Klein- gewerbe- treibende
Land- und Forstwirtschaft, Fischerei	2	57
Produzierendes Gewerbe	404	836
Handel, Instandhaltung und Reparatur von Kfz	483	1.713
Erbringung von Finanz- und Versicherungsdienstleistungen	207	338
Verkehr und Lagerei	77	118
Gastgewerbe	63	566
Information und Kommunikation	82	234
Grundstücks- und Wohnungswesen	155	172
Erbringung von freiberuflichen, wissenschaftlichen und technischen Dienstleistungen; Erbringung von sonstigen wirtschaftlichen Dienstleistungen	611	921
Sonstige Dienstleistungen	75	952
<b>IHK-zugehörige Unternehmen</b>	<b>2.159</b>	<b>5.907</b>

Quelle: IHK zu Coburg

### Wirtschaftsstruktur im IHK-Bezirk Coburg 2021



Quelle und Grafik: IHK zu Coburg

## Verarbeitendes Gewerbe im IHK-Bezirk Coburg nach Wirtschaftszweigen 2020

Wirtschaftszweig	Betriebe	Beschäftigte	Umsatz in 1.000 Euro	Auslands- umsatz in 1.000 Euro	Export- quote in %
Gewinnung von Steinen und Erden, sonstiger Bergbau	3	-	-	-	-
Ernährungsgewerbe	9	766	8.806	-	-
Herst. von Textilien	1	-	-	-	-
Holzgewerbe (ohne Herst. von Möbeln)	5	124	15.020	-	-
Papiergewerbe	4	1.271	227.461	24.515	10,8
Verlags- und Druckgewerbe, Vervielfältigung	4	-	-	-	-
Herst. von Gummi- u. Kunststoffwaren	15	1.718	220.796	52.213	23,6
Glasgewerbe, Herst. von Keramik, Verarbeitung von Steinen u. Erden	9	502	56.115	-	-
Herst. von Metallerzeugnissen	15	877	125.238	46.339	37,0
Herst. von DV-Geräten, elektr. u. opt. Erzeug.	1	-	-	-	-
Maschinenbau	12	4.558	936.974	718.645	76,7
Herst. von elektr. Ausrüstg.	3	-	-	-	-
Herst. von Kraftwagen und Kraftwagenteilen	3	1.535	-	-	-
Sonstiger Fahrzeugbau	2	-	-	-	-
Herst. von Möbeln	21	1.509	225.527	24.936	11,1
Herst. von sonstigen Waren	9	1.467	108.291	48.435	44,7
<b>Insgesamt*</b>	<b>116</b>	<b>14.327</b>	<b>1.924.228</b>	<b>915.083</b>	<b>47,6</b>
Coburg Stadt	28	4.676	914.054	712.046	77,9
Coburg Landkreis	89	9.651	1.315.957	279.840	21,3
<b>IHK-Bezirk</b>	<b>117</b>	<b>14.327</b>	<b>2.230.011</b>	<b>991.886</b>	<b>44,5</b>
Diff. zu 2019 in %	0,0%	-4,2%	+5,6%	-3,8%	

Quelle: Bayerisches Landesamt für Statistik und Datenverarbeitung

Es werden monatlich nur noch Betriebe ab 50 und mehr Beschäftigten und einmal jährlich Betriebe ab 20 Beschäftigten, die nicht im Monatsbericht melden, befragt. Die vorliegenden Ergebnisse beruhen auf der Zusammenführung dieser beiden Erhebungen.

- = Zahlenwert unbekannt oder geheimzuhalten

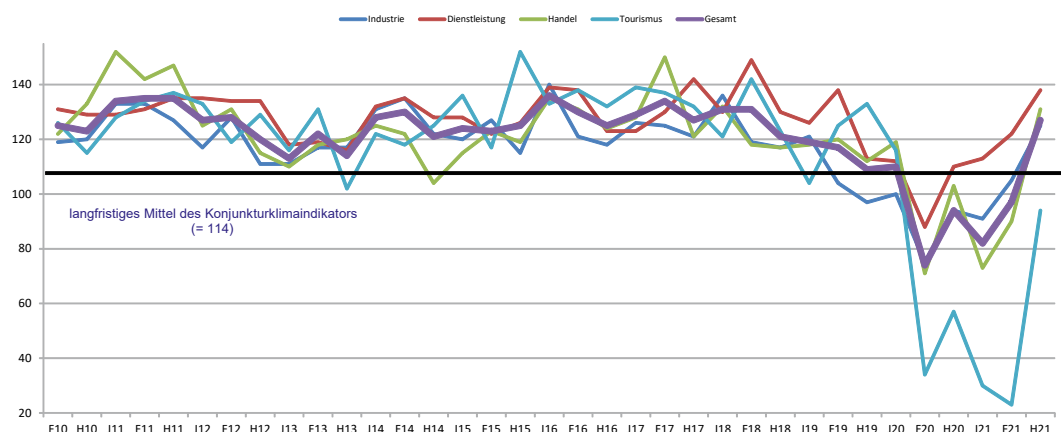
Beschäftigte: Alle im Betrieb tätigen Personen, wie tätige Inhaber und Mitinhaber, alle in einem arbeitsrechtlichen Verhältnis stehenden Personen, ferner unbezahlt mithelfende Familienangehörige, soweit sie mindestens ein Drittel der üblichen Arbeitszeit tätig sind.

(Statistische Berichte „Verarbeitendes Gewerbe sowie Bergbau und Gewinnung von Steinen und Erden in den kreisfreien Städten und Landkreisen Bayerns“)

\*es werden nicht alle Beschäftigte/Umsätze nach Wirtschaftszweigen erfasst

## Konjunkturentwicklung im IHK-Bezirk Coburg 2010 – 2021

### IHK-Konjunktur- klimaindikator



Grafik: IHK zu Coburg

## WIRTSCHAFT IN ZAHLEN 2021 – IHK ZU COBURG

### Bruttowertschöpfung des IHK-Bezirks\*)

		Gesamt in Mio. Euro	Anteil in %	jährliche Steigerung in %
<b>2018</b>	<b>insgesamt</b>	<b>5.760</b>	<b>100,0</b>	<b>+4,3</b>
	davon:			
	Land- und Forstwirtschaft	45	0,8	-2,2
	Produzierendes Gewerbe	1.884	32,7	0,0
	Handel, Gastgewerbe und Verkehr	638	11,1	+2,2
	Dienstleistungen	3.195	55,5	+7,8
<b>2019</b>	<b>insgesamt</b>	<b>5.862</b>	<b>100,0</b>	<b>+1,8</b>
	davon:			
	Land- und Forstwirtschaft	40	0,7	-11,1
	Produzierendes Gewerbe	1.809	30,9	-4,0
	Handel, Gastgewerbe und Verkehr	657	11,2	+3,0
	Dienstleistungen	3.356	57,3	+5,0

\*) zu Herstellungspreisen (vor Abzug der unterstellten Bankgebühr)

Quelle: Bayerisches Landesamt für Statistik und Datenverarbeitung (Statistische Berichte - Revidierte Ergebnisse gemäß ESVG 95)

### Bruttoinlandsprodukt zu Marktpreisen im IHK-Bezirk

Jahr	Gesamt in Mio. Euro	Index (2000 = 100)	je Erwerbs- tätigen in Euro	Index (2000 = 100)
	2010	4.565	129	60.547
2011	4.716	143	62.678	130
2012	4.913	139	66.076	137
2013	4.998	141	65.120	135
2014	5.348	151	66.831	139
2015	5.570	157	69.824	145
2016	5.681	161	71.443	148
2017	6.123	173	77.323	161
2018	6.396	181	80.928	168
2019	6.509	184	82.319	171

Quelle: Bayerisches Landesamt für Statistik und Datenverarbeitung (Statistische Berichte - Revidierte Ergebnisse gemäß ESVG 95), Stand: 11/2021

### Investitionen des Verarbeitenden Gewerbes 2019

	Investitionen in 1.000 Euro		davon Maschinen und Betriebsausstattung in 1.000 Euro		Investitionen je Beschäftigten in 1.000 Euro	
	2019	Diff. zu 2018 in %	2019	Diff. zu 2018 in %	2019	Diff. zu 2018 in %
Coburg Stadt	91.170	+53,2	-	-	10.480	+54,8
Coburg Landkreis	65.172	+5,8	57.392	+9,4	5.719	+6,7
IHK-Bezirk	156.342	+42,0	57.392	-	8.100	+68,6

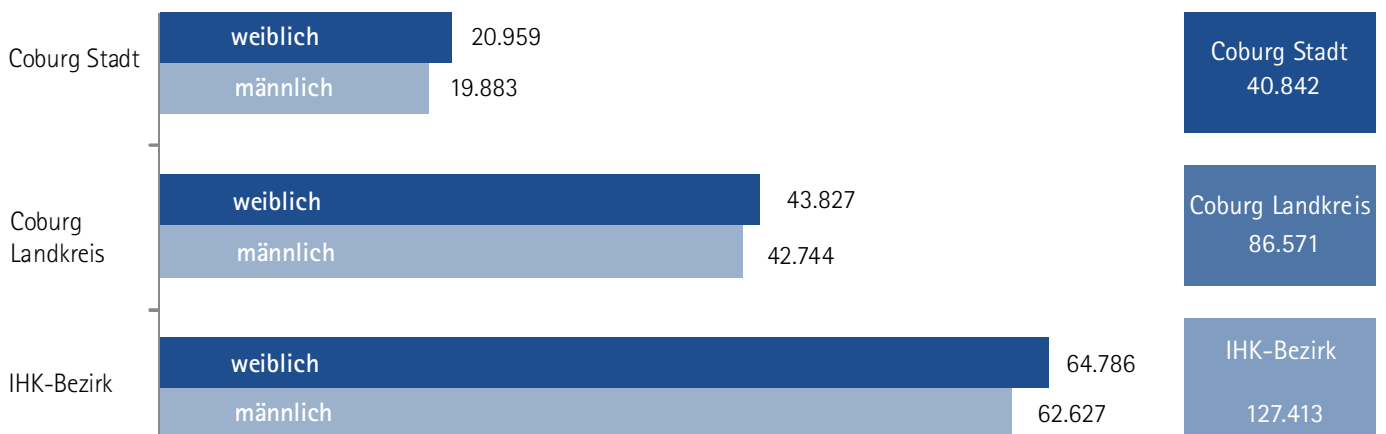
Quelle: Bayerisches Landesamt für Statistik und Datenverarbeitung

(Statistische Berichte „Investitionen Verarbeitendes Gewerbe sowie des Bergbaus und der Gewinnung von Steinen und Erden in Bayern 2019“)

Berücksichtigt werden nur Unternehmen mit 20 oder mehr Beschäftigten.

# WIRTSCHAFT IN ZAHLEN 2021 – IHK ZU COBURG

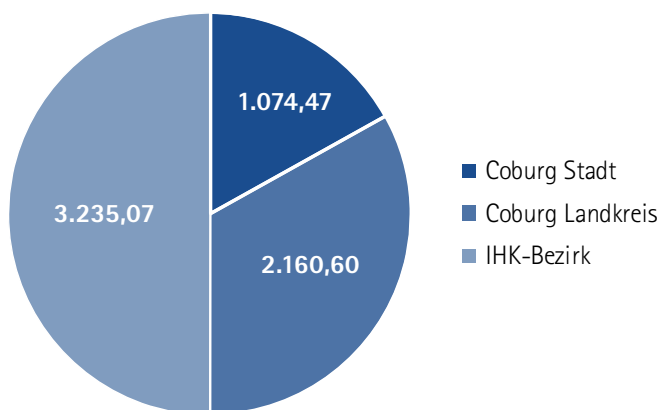
## Bevölkerung am 31.12.2020



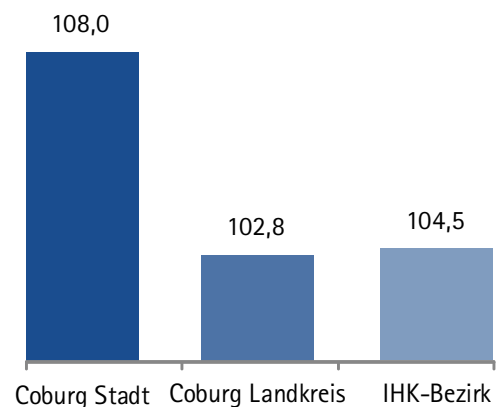
Quelle: Bayerisches Landesamt für Statistik / GENESIS-online Datenbank

## Kaufkraftkennziffern

Kaufkraft in Mio. Euro

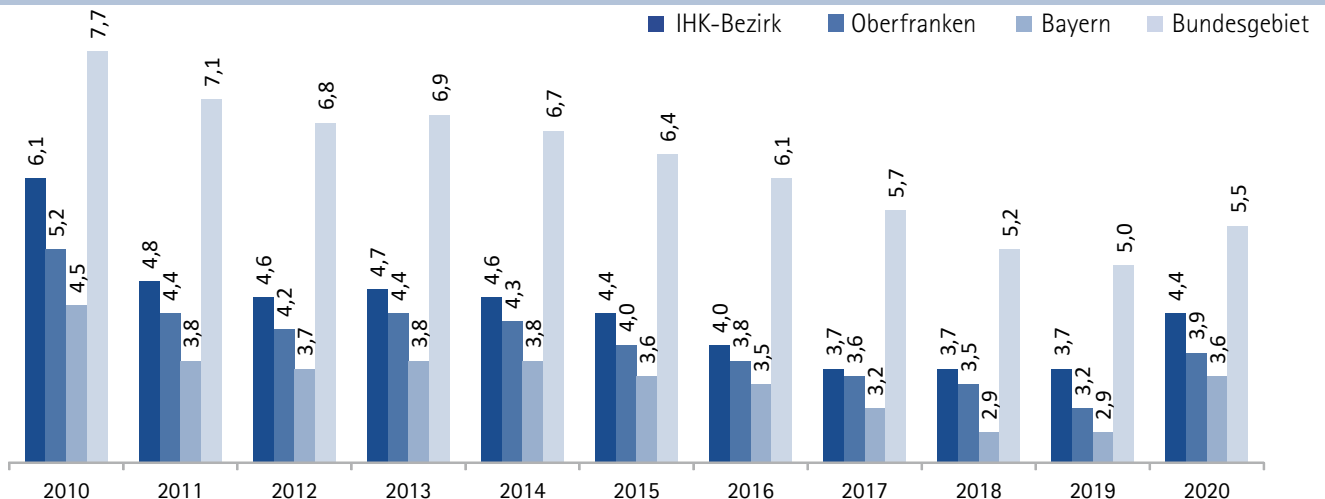


Kaufkraftkennziffer je Einwohner (bezogen auf den Ø Bundesrepublik Deutschland von 100)



Quelle: Michael Bauer Research GmbH, Nürnberg und CMA Beratung + Management GmbH | BBE Handelsberatung GmbH, München

## Arbeitslosenquoten<sup>1)</sup> in %



<sup>1)</sup> in % aller zivilen Erwerbspersonen

Quellen: Agentur für Arbeit Coburg, Regionaldirektion Bayern, Bundesagentur für Arbeit

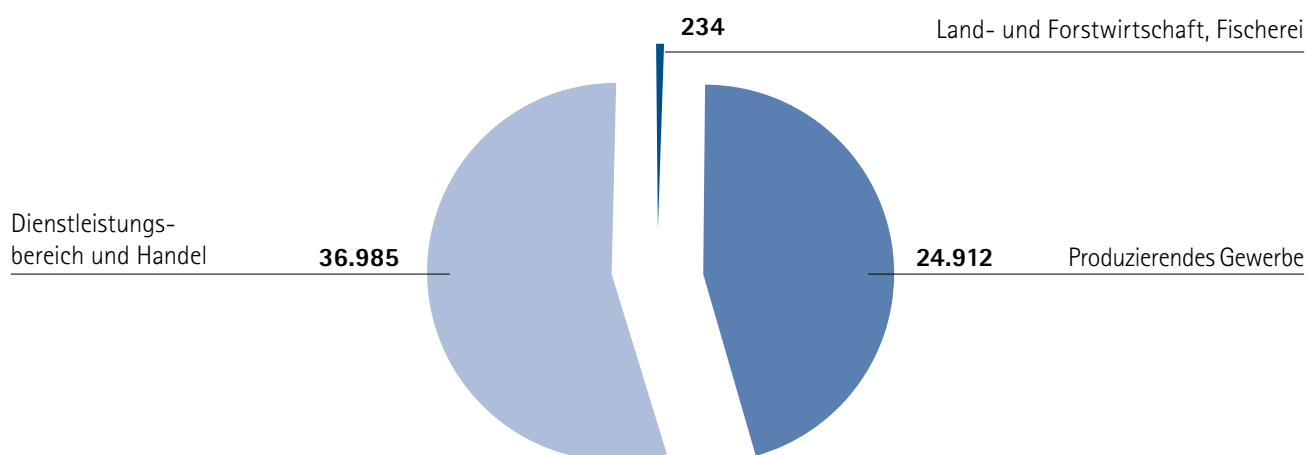
## Erwerbstätigkeit – sozialversicherungspflichtig beschäftigte Arbeitnehmer

	insgesamt	darunter in den Wirtschaftsbereichen			
		Differenz zu 2019 in %	Land- und Forstwirtschaft, Fischerei	Produzierendes Gewerbe	Dienstleistungen und Handel
Coburg Stadt	33.237	-2,1	47	10.730	22.460
Coburg Landkreis	28.894	-1,0	187	14.182	14.525
IHK-Bezirk	62.131	-1,6	234	24.912	36.985

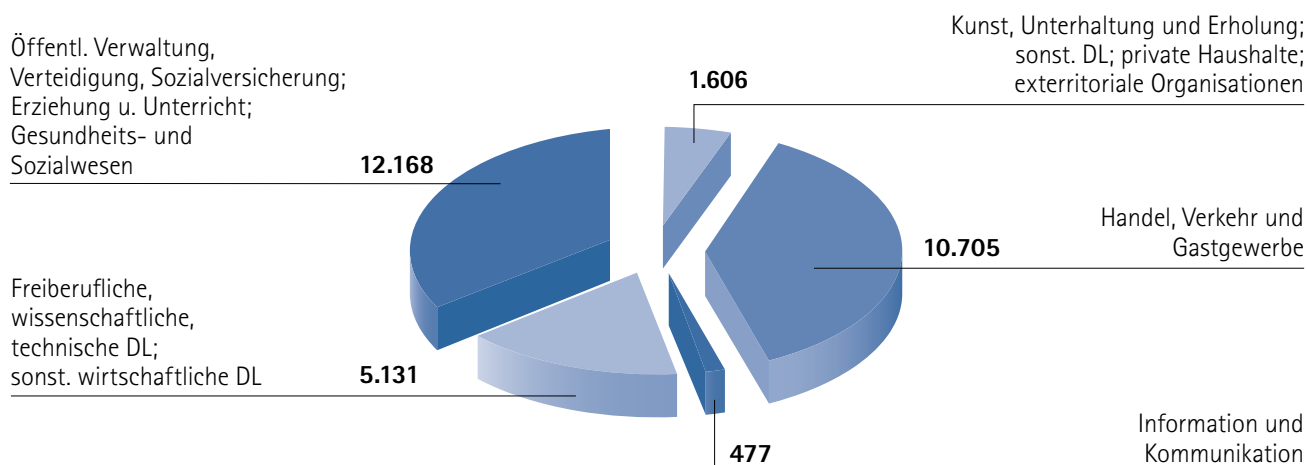
Stand: 30.06.2020

Quelle: Bayerisches Landesamt für Statistik und Datenverarbeitung

### Erwerbstätigkeit – sozialversicherungspflichtig beschäftigte Arbeitnehmer im IHK-Bezirk zum 30.06.2020



### Erwerbstätigkeit – sozialversicherungspflichtig beschäftigte Arbeitnehmer in der Dienstleistungsbranche Stand: 30.06.2020



Grafik: IHK zu Coburg

# WIRTSCHAFT IN ZAHLEN 2021 – IHK ZU COBURG

## Pendlerzahlen der Industrie- und Handelskammer zu Coburg

<b>Ein- und Auspendler IHK-Bezirk Coburg</b> (Stand: Juni 2020, Bundesagentur für Arbeit)	
Einpendler von außerhalb in Stadt:	10.003
Einpendler von außerhalb in Landkreis:	9.879
<b>Einpendler gesamt IHK-Bezirk:</b>	<b>19.882</b>
Auspendler Stadt nach außerhalb:	3.596
Auspendler Landkreis nach außerhalb:	9.246
<b>Auspendler gesamt IHK-Bezirk:</b>	<b>12.842</b>
<b>Pendlersaldo IHK-Bezirk:</b>	<b>7.040</b>
<b>Ein- und Auspendler innerhalb des IHK-Bezirks</b> (Stand: Juni 2020, Bundesagentur für Arbeit)	
Coburg Stadt in Landkreis:	3.558
Coburg Landkreis in Stadt:	13.385
<b>Ein- und Auspendler gesamt</b> (Stand: Juni 2020, Bundesagentur für Arbeit)	
Einpendler gesamt Coburg Stadt:	23.388
Einpendler gesamt Coburg Landkreis:	13.437
Auspendler gesamt Coburg Stadt:	7.154
Auspendler gesamt Coburg Landkreis:	22.631

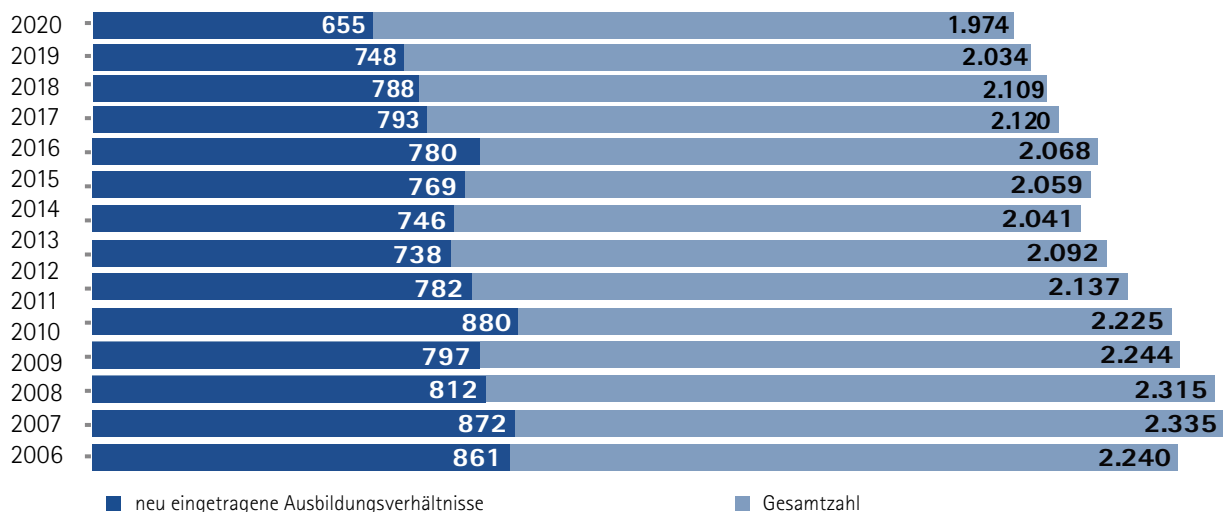
## Daten zur Berufsausbildung 2020 (Stichtag: 31.12.2020)

Ausbildungsverhältnisse	2019		2020		Diff. zu 2019 in %	männlich	weiblich
	insgesamt	in %	insgesamt	in %			
Metalltechnik	571	59%	534	58%	-6,5%	458	76
Elektrotechnik	258	27%	259	24%	0,4%	239	20
Bau, Steine, Erden	12	1%	12	1%	0,0%	4	8
Papier, Druck	35	4%	25	3%	-28,6%	12	13
Chemie, Physik, Biologie	51	5%	52	6%	2,0%	38	14
Holz, Polsterer	38	4%	29	3%	-23,7%	22	7
Glas, Keramik, Schmuck- u. Edelsteine	3	0%	4	0%	33,3%	0	4
<b>Gewerblich insgesamt</b>	<b>969</b>	<b>100%</b>	<b>915</b>	<b>96%</b>		<b>773</b>	<b>142</b>
Industrie	159	15%	142	14%	-10,7%	59	83
Handel	252	24%	274	27%	8,7%	133	141
Bankkaufmann	47	4%	47	5%	0,0%	20	27
Versicherungskaufmann	210	20%	217	21%	3,3%	63	154
Hotel- und Gaststättengewerbe	59	6%	48	5%	-18,6%	21	27
Verkehrs- und Transportgewerbe	61	6%	58	6%	-4,9%	42	16
Kaufmännische Sonderberufe nach BBiG	8	1%	6	1%	-25,0%	4	2
Sonstige Berufe	269	25%	240	23%	-10,8%	139	101
<b>Kaufmännisch insgesamt</b>	<b>1.065</b>	<b>100%</b>	<b>1.032</b>	<b>100%</b>		<b>481</b>	<b>551</b>
<b>Ausbildungsverhältnisse insgesamt</b>	<b>2.034</b>		<b>1.947</b>			<b>1.254</b>	<b>693</b>
			<b>insgesamt</b>		<b>gewerblich-technisch</b>		<b>kaufmännisch</b>
Umschulungsverhältnisse			56		28		28
Prüfungsausschüsse für Zwischen- und Abschlussprüfungen			67		29		38
Mitglieder in Prüfungsausschüssen			273		140		133
Stellv. Mitglieder in Prüfungsausschüssen			273		140		133
Teilnehmer an Zwischenprüfungen			364		206		158
Teilnehmer an Abschlussprüfungen			671		279		392
Teilnehmer an Zwischenprüfungen aus anderen Kammerbezirken			2		2		0
Teilnehmer an Abschlussprüfungen aus anderen Kammerbezirken			26				
<b>Ausbildungsbetriebe</b>			<b>319</b>		<b>60</b>		<b>209</b>
davon kaufmännisch und gewerblich			50				

Quelle: IHK zu Coburg

# WIRTSCHAFT IN ZAHLEN 2021 – IHK ZU COBURG

## Eingetragene und neu eingetragene Ausbildungsverhältnisse



## Fremdenverkehr 2020

### Gästeankünfte



### Gästeübernachtungen



Quelle: Bayerisches Landesamt für Statistik

### Industrie- und Handelskammer (IHK) zu Coburg

Bereich Standortpolitik - Wirtschaftsstatistik  
Ansprechpartnerin: Michelle Scharf  
Telefon: (09561) 7426-72  
Telefax: (09561) 7426-6672  
E-Mail: michelle.scharf@coburg.ihk.de

