



Wirtschaft in Zahlen

2019



IHK-zugehörige Unternehmen am 01.01.2019

Eingetragene Unternehmen	2.109
davon im Handelsregister (HR)	2.103
- Hauptniederlassungen	2.081
- Zweigniederlassungen	22
davon im Genossenschaftsregister	6
Nichteingetragene Gewerbetreibende	5.785
Unternehmen insgesamt	7.894

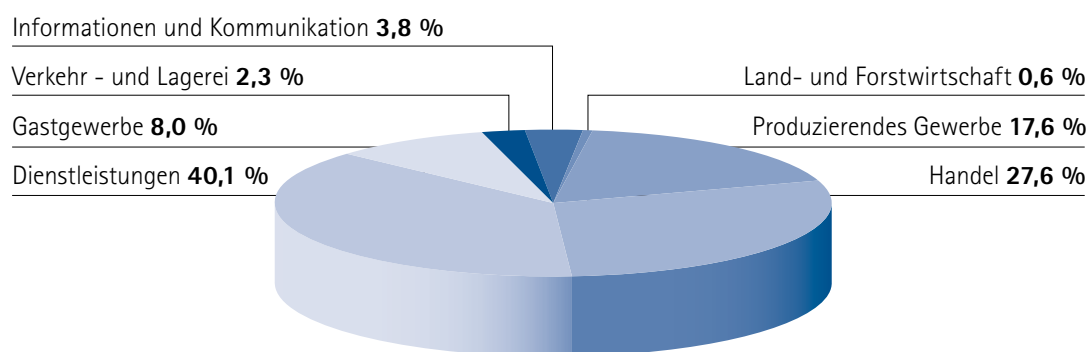
Quelle: IHK zu Coburg

IHK-zugehörige Unternehmen nach Wirtschaftszweigen am 01.01.2019

Wirtschaftszweig	im Handels- register eingetragen	Klein- gewerbe- treibende
Land- und Forstwirtschaft, Fischerei	3	47
Produzierendes Gewerbe	418	971
Handel, Instandhaltung und Reparatur von Kfz	496	1.684
Erbringung von Finanz- und Versicherungsdienstleistungen	163	331
Verkehr und Lagerei	73	111
Gastgewerbe	56	572
Information und Kommunikation	77	225
Grundstücks- und Wohnungswesen	138	144
Erbringung von freiberuflichen, wissenschaftlichen und technischen Dienstleistungen; Erbringung von sonstigen wirtschaftlichen Dienstleistungen	612	822
Sonstige Dienstleistungen	67	878
IHK-zugehörige Unternehmen	2.103	5.785

Quelle: IHK zu Coburg

Wirtschaftsstruktur im IHK-Bezirk Coburg 2019



Quelle und Grafik: IHK zu Coburg

Verarbeitendes Gewerbe im IHK-Bezirk Coburg nach Wirtschaftszweigen 2018

Wirtschaftszweig	Betriebe	Beschäftigte	Umsatz	Auslands-	Export-
			in 1.000 Euro	umsatz in 1.000 Euro	quote in %
Gewinnung von Steinen und Erden, sonstiger Bergbau	3	81	17.989	-	-
Ernährungsgewerbe	8	775	10.520	-	-
Herst. von Textilien	1	-	-	-	-
Holzgewerbe (ohne Herst. von Möbeln)	5	145	11.489	1.517	13,2
Papiergewerbe	4	1.213	230.059	21.953	9,5
Verlags- und Druckgewerbe, Vervielfältigung	4	125	14.337	140	1,0
Herst. von Gummi- u. Kunststoffwaren	17	1.943	259.472	64.240	24,8
Glasgewerbe, Herst. von Keramik, Verarbeitung von Steinen u. Erden	6	538	70.468	-	-
Herst. von Metallerezeugnissen	14	902	125.442	45.932	36,6
Herst. von DV-Geräten, elektr. u. opt. Erzeug.	2	-	-	-	-
Maschinenbau	12	4.324	1.073.351	836.188	77,9
Herst. von elektr. Ausrüstg.	3	-	-	-	-
Herst. von Kraftwagen und Kraftwagenteilen	3	1.622	-	-	-
Sonstiger Fahrzeugbau	2	-	-	-	-
Herst. von Möbeln	25	1.634	261.017	33.565	12,9
Herst. von sonstigen Waren	9	1.631	110.065	46.751	42,5
Insgesamt*	118	14.933	2.184.209	1.050.286	48,1
Coburg Stadt	28	4.549	1.032.489	830.565	79,4
Coburg Landkreis	90	10.384	1.151.720	219.721	19,4
IHK-Bezirk	118	14.933	2.184.209	1.050.286	48,1
Diff. zu 2017 in %	-1,7%	+0,5%	-10,6%	+0,8%	

Quelle: Bayerisches Landesamt für Statistik und Datenverarbeitung

Es werden monatlich nur noch Betriebe ab 50 und mehr Beschäftigten und einmal jährlich Betriebe ab 20 Beschäftigten, die nicht im Monatsbericht melden, befragt. Die vorliegenden Ergebnisse beruhen auf der Zusammenführung dieser beiden Erhebungen.

- = Zahlenwert unbekannt oder geheimzuhalten

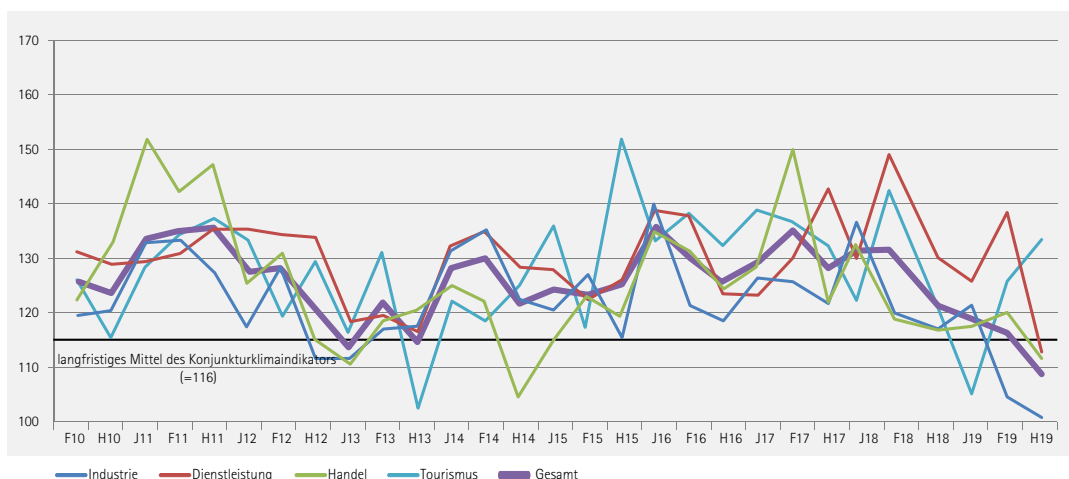
Beschäftigte: Alle im Betrieb tätigen Personen, wie tätige Inhaber und Mitinhaber, alle in einem arbeitsrechtlichen Verhältnis stehenden Personen, ferner unbezahlt mithelfende Familienangehörige, soweit sie mindestens ein Drittel der üblichen Arbeitszeit tätig sind.

(Statistische Berichte „Verarbeitendes Gewerbe sowie Bergbau und Gewinnung von Steinen und Erden in den kreisfreien Städten und Landkreisen Bayerns“)

*es werden nicht alle Beschäftigte/Umsätze nach Wirtschaftszweigen erfasst

Konjunkturerwicklung im IHK-Bezirk Coburg 2010 – 2019

IHK-Konjunkturklimaindikator



Grafik: IHK zu Coburg

WIRTSCHAFT IN ZAHLEN 2019 – IHK ZU COBURG

Bruttowertschöpfung des IHK-Bezirks*)

		Gesamt in Mio. Euro	Anteil in %	jährliche Steigerung in %
2016	insgesamt	5.117	100,0	+2,1
	davon:			
	Land- und Forstwirtschaft	36	0,7	-5,3
	Produzierendes Gewerbe	1.803	35,2	-2,4
	Handel, Gastgewerbe und Verkehr	621	12,1	+0,5
	Dienstleistungen	2.658	52,0	+5,9
2017	insgesamt	5.520	100,0	+7,9
	davon:			
	Land- und Forstwirtschaft	46	0,8	+27,8
	Produzierendes Gewerbe	1.884	34,1	+4,5
	Handel, Gastgewerbe und Verkehr	624	11,3	+0,5
	Dienstleistungen	2.965	53,8	+11,6

*) zu Herstellungspreisen (vor Abzug der unterstellten Bankgebühr)

Quelle: Bayerisches Landesamt für Statistik und Datenverarbeitung (Statistische Berichte - Revidierte Ergebnisse gemäß ESVG 95)

Bruttoinlandsprodukt zu Marktpreisen im IHK-Bezirk

Jahr	Gesamt	Index	je Erwerbs-	Index
	in Mio. Euro	(2000 = 100)	tätigen in Euro	(2000 = 100)
2009	4.322	122	60.422	126
2010	4.565	129	60.547	126
2011	4.716	143	62.678	130
2012	4.913	139	66.076	137
2013	4.998	141	65.120	135
2014	5.348	151	66.831	139
2015	5.570	157	69.824	145
2016	5.681	161	71.443	148
2017	6.123	173	77.323	161

Quelle: Bayerisches Landesamt für Statistik und Datenverarbeitung (Statistische Berichte - Revidierte Ergebnisse gemäß ESVG 95)

Investitionen des Verarbeitenden Gewerbes 2017

	Investitionen in 1.000 Euro		davon Maschinen und Betriebsausstattung in 1.000 Euro		Investitionen je Beschäftigten in 1.000 Euro	
	2017	Diff. zu 2016 in %	2017	Diff. zu 2016 in %	2017	Diff. zu 2016 in %
Coburg Stadt	43.501	+5,4	-	-	5.239	+7,7
Coburg Landkreis	46.815	-29,7	43.621	-25,8	4.080	-29,0
IHK-Bezirk	90.316	-16,3	43.621	-	4.660	-13,3

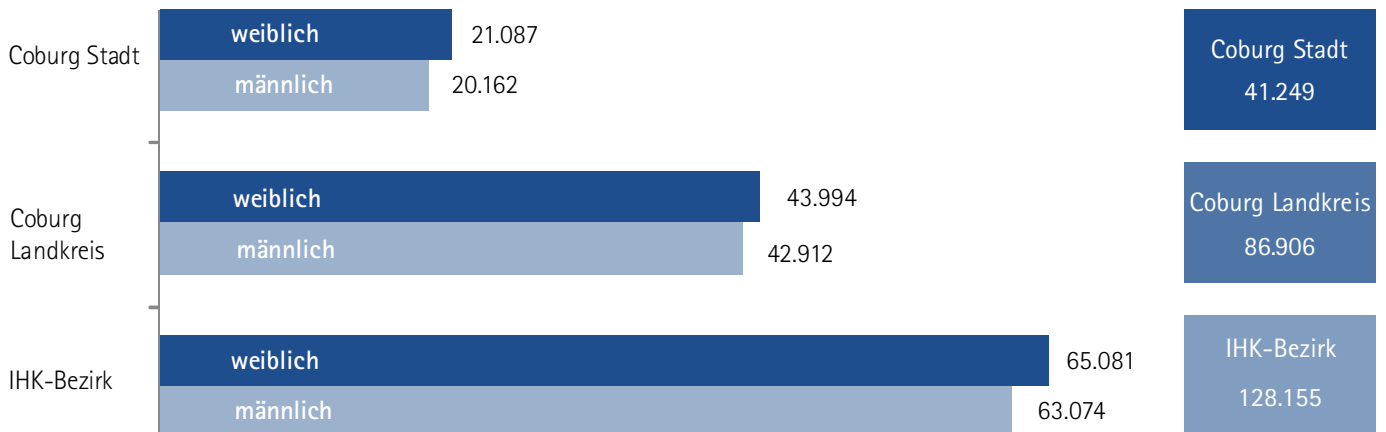
Quelle: Bayerisches Landesamt für Statistik und Datenverarbeitung

(Statistische Berichte „Investitionen Verarbeitendes Gewerbe sowie des Bergbaus und der Gewinnung von Steinen und Erden in Bayern 2017“)

Berücksichtigt werden nur Unternehmen mit 20 oder mehr Beschäftigten.

WIRTSCHAFT IN ZAHLEN 2019 – IHK ZU COBURG

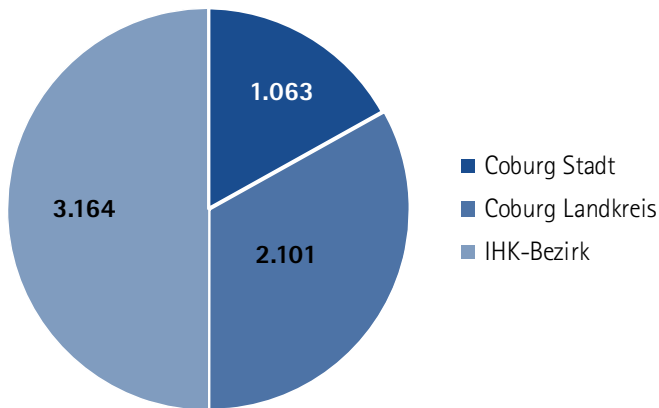
Bevölkerung am 31.12.2018



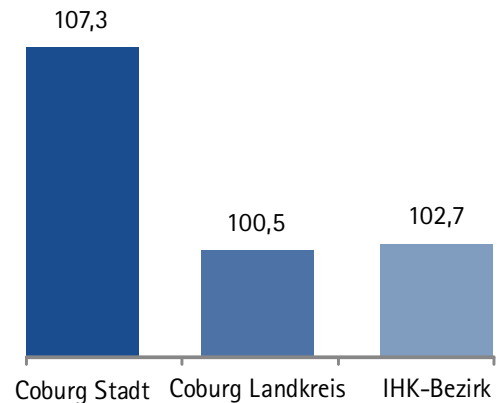
Quelle: Bayerisches Landesamt für Statistik / GENESIS-online Datenbank

Kaufkraftkennziffern

Kaufkraft in Mio. Euro

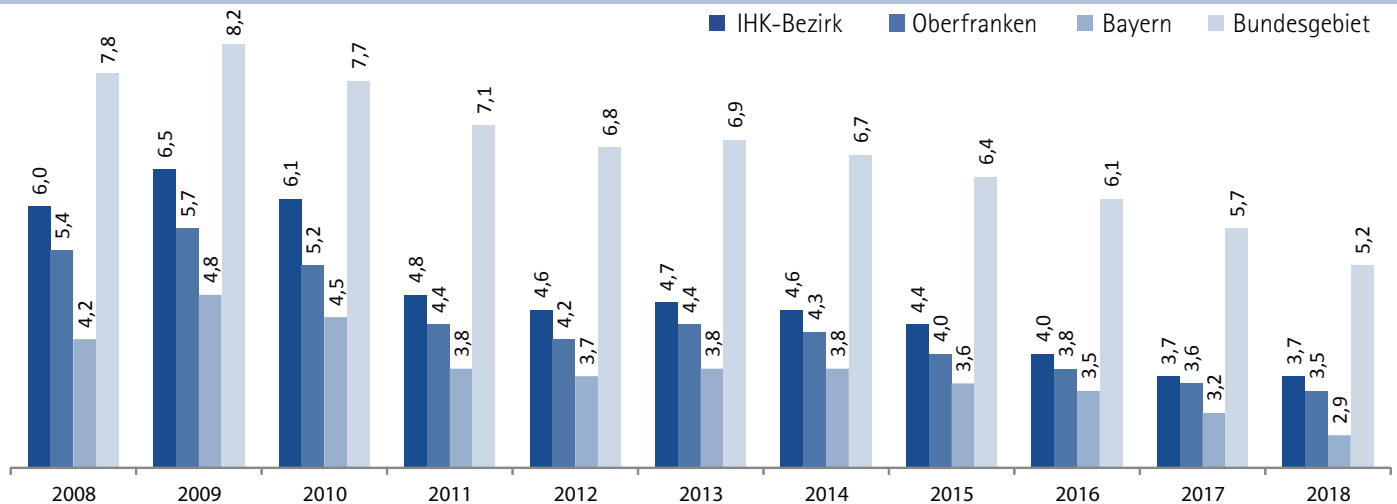


Kaufkraftkennziffer je Einwohner (bezogen auf den Ø Bundesrepublik Deutschland von 100)



Quelle: Michael Bauer Research GmbH, Nürnberg und CMA Beratung + Management GmbH | BBE Handelsberatung GmbH, München

Arbeitslosenquoten¹⁾ in %



¹⁾ in % aller zivilen Erwerbspersonen

Quellen: Agentur für Arbeit Coburg, Regionaldirektion Bayern, Bundesagentur für Arbeit

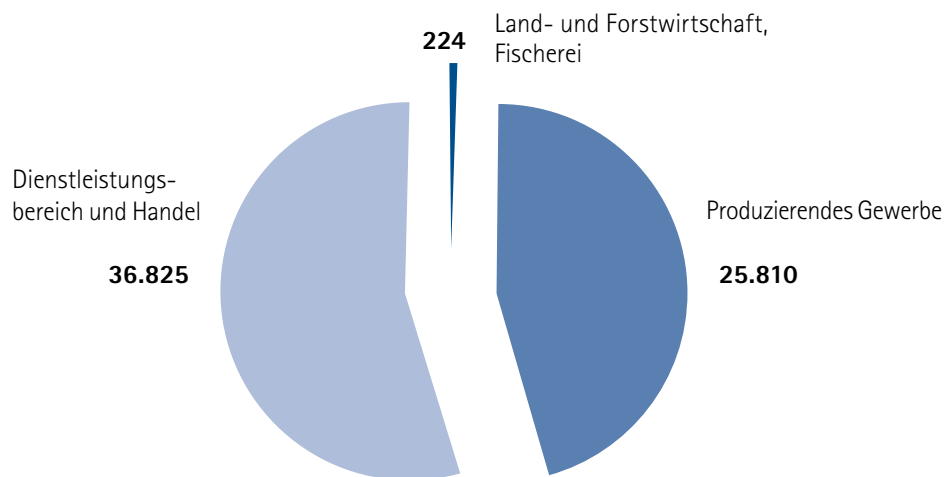
Erwerbstätigkeit – sozialversicherungspflichtig beschäftigte Arbeitnehmer

	insgesamt	darunter in den Wirtschaftsbereichen			
		Differenz zu 2017 in %	Land- und Forstwirtschaft, Fischerei	Produzierendes Gewerbe	Dienstleistungen und Handel
Coburg Stadt	33.926	+0,9	47	10.525	23.354
Coburg Landkreis	28.933	+1,3	177	15.285	13.471
IHK-Bezirk	62.859	+1,1	224	25.810	36.825

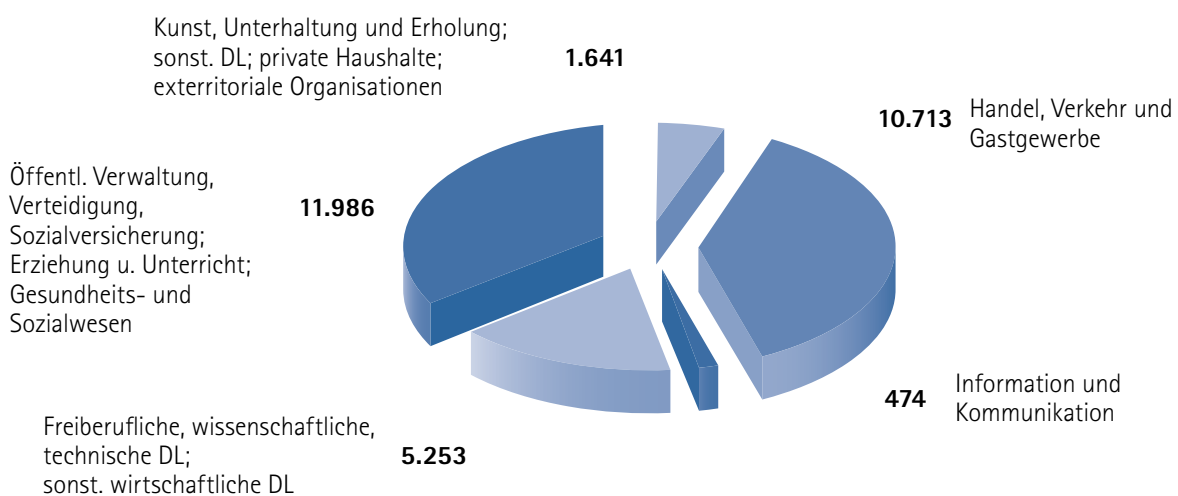
Stand: 30.06.2018

Quelle: Bayerisches Landesamt für Statistik und Datenverarbeitung

Erwerbstätigkeit – sozialversicherungspflichtig beschäftigte Arbeitnehmer im IHK-Bezirk zum 30.06.2018



Erwerbstätigkeit – sozialversicherungspflichtig beschäftigte Arbeitnehmer in der Dienstleistungsbranche Stand: 30.06.2018



Grafik: IHK zu Coburg

Pendlerzahlen der Industrie- und Handelskammer zu Coburg

Ein- und Auspendler IHK-Bezirk Coburg (Stand: Juni 2018, Bundesagentur für Arbeit)

Einpendler von außerhalb in Stadt:	10.019
Einpendler von außerhalb in Landkreis:	10.163
Einpendler gesamt IHK-Bezirk:	20.182
Auspendler Stadt nach außerhalb:	3.577
Auspendler Landkreis nach außerhalb:	8.968
Auspendler gesamt IHK-Bezirk:	12.545
Pendlersaldo IHK-Bezirk:	7.637

Ein- und Auspendler innerhalb des IHK-Bezirks (Stand: Juni 2018, Bundesagentur für Arbeit)

Coburg Stadt in Landkreis:	3.306
Coburg Landkreis in Stadt:	13.737

Ein- und Auspendler gesamt (Stand: Juni 2018, Bundesagentur für Arbeit)

Einpendler gesamt Coburg Stadt:	23.756
Einpendler gesamt Coburg Landkreis:	13.469
Auspendler gesamt Coburg Stadt:	6.883
Auspendler gesamt Coburg Landkreis:	22.705

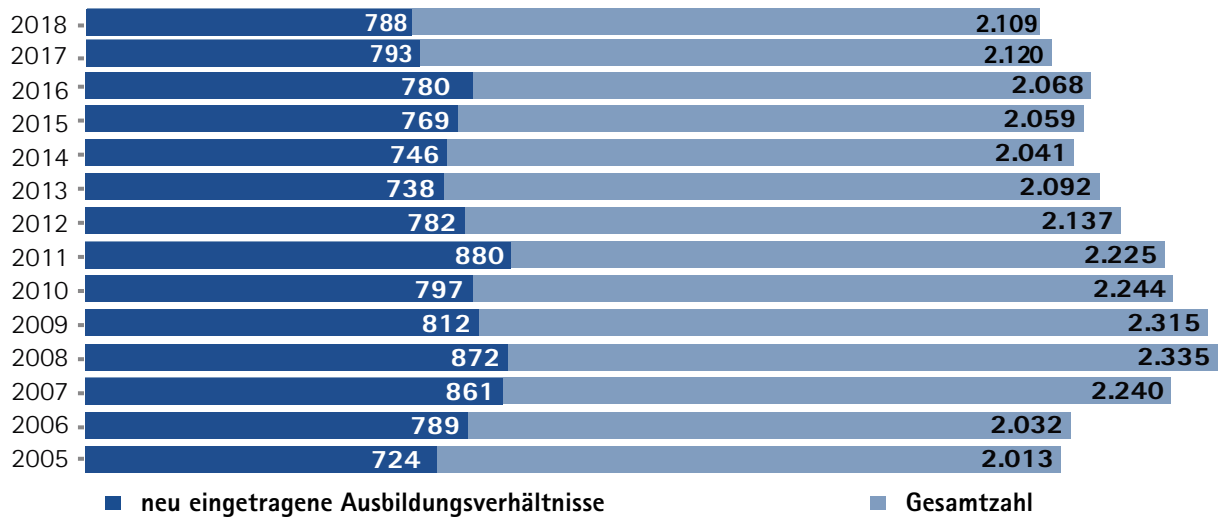
Daten zur Berufsausbildung 2018 (Stichtag: 31.12.2018)

Ausbildungsverhältnisse	2017		2018		Diff. zu 2017 in %	männlich	weiblich
	insgesamt	in %	insgesamt	in %			
Metalltechnik	619	62%	621	62%	0,3%	537	84
Elektrotechnik	238	24%	240	24%	0,8%	221	19
Bau, Steine, Erden	12	1%	11	1%	-8,3%	8	3
Papier, Druck	32	3%	31	3%	-3,1%	10	21
Chemie, Physik, Biologie	58	6%	61	6%	5,2%	48	13
Holz, Polsterer	38	4%	35	3%	-7,9%	26	9
Leder, Textil, Bekleidung	1	0%	0	0%	-100,0%	0	0
Glas, Keramik, Schmuck- u. Edelsteine	8	1%	4	0%	-50,0%	0	4
Gewerblich insgesamt	1.006	100%	1.003	100%		850	153
Industrie	182	16%	171	15%	-6,0%	65	106
Handel	284	25%	272	25%	-4,2%	123	149
Bankkaufmann	39	4%	46	4%	17,9%	15	31
Versicherungskaufmann	239	21%	218	20%	-8,8%	62	156
Hotel- und Gaststättengewerbe	63	6%	61	6%	-3,2%	24	37
Verkehrs- und Transportgewerbe	52	5%	57	5%	9,6%	33	24
Kaufmännische Sonderberufe nach BBiG	14	1%	11	1%	-21,4%	4	7
Sonstige Berufe	241	22%	270	24%	12,0%	140	130
Kaufmännisch insgesamt	1.114	100%	1.106	100%		466	640
Ausbildungsverhältnisse insgesamt	2.120		2.109			1.316	793

	insgesamt	gewerblich-technisch	kaufmännisch
Umschulungsverhältnisse	33	12	21
Prüfungsausschüsse für Zwischen- und Abschlussprüfungen	67	29	38
Mitglieder in Prüfungsausschüssen	406	191	215
Stellv. Mitglieder in Prüfungsausschüssen	384	175	209
Teilnehmer an Zwischenprüfungen	704	263	441
Teilnehmer an Abschlussprüfungen	704	298	406
Teilnehmer an Zwischenprüfungen aus anderen Kammerbezirken	11	6	5
Teilnehmer an Abschlussprüfungen aus anderen Kammerbezirken	17	10	7
Ausbildungsbetriebe			
davon kaufmännisch und gewerblich	349	65	232
	52		

Quelle: IHK zu Coburg

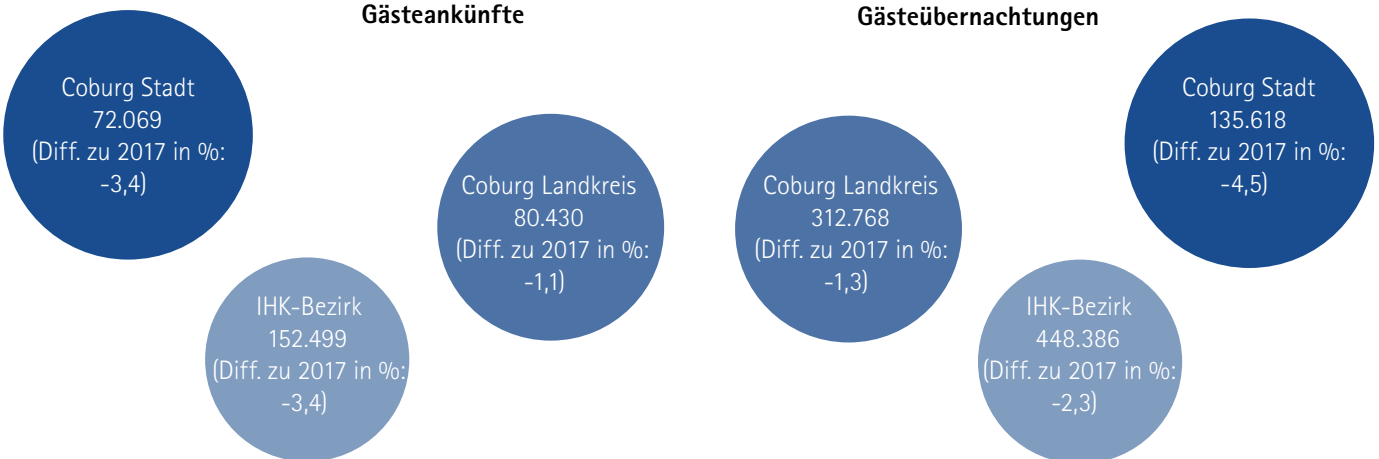
Eingetragene und neu eingetragene Ausbildungsverhältnisse



Fremdenverkehr 2018

Gästeankünfte

Gästeübernachtungen



Quelle: Bayerisches Landesamt für Statistik

Industrie- und Handelskammer (IHK) zu Coburg

Bereich Standortpolitik - Wirtschaftsstatistik
 Ansprechpartnerin: Sandra Hanke
 Telefon: 09561/7426-72
 Telefax: 09561/7426-50
 E-Mail: sandra.hanke@coburg.ihk.de

